



Seit über 20 Jahren begleiten wir  
Organisationen auf ihrem Weg  
zur digitalen Zukunft!

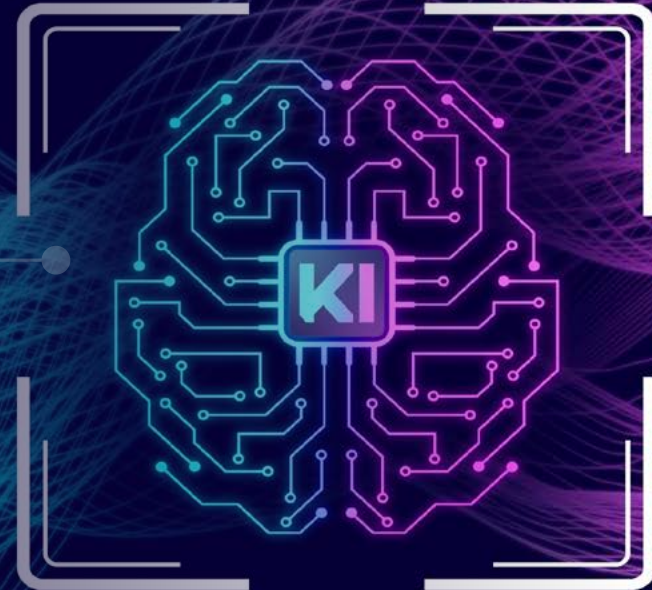


Beratung mit Kopf, Herz & Hand.

# KI ist kein reines IT-Projekt!

Es ist eine strategische  
Entscheidung.

KI-Einführung in Hochschulen



Sie möchten KI in Ihrer Organisation einsetzen,  
wissen aber nicht, wo Sie anfangen sollen?  
Sprechen Sie mich gerne an.

Dr. Carina Burs // KI-Expertin // myconsult GmbH



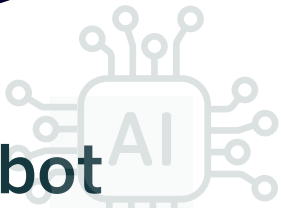
**myconsult GmbH**

Geseker Straße 5  
33154 Salzkotten  
+49 5258 93777-0  
info@myconsult.de

Auf Wunsch auch im kompakten Sprintformat buchbar



# Unser Angebot



Unsere modular aufgebauten KI-Workshops sind flexibel kombinierbar und werden individuell auf Ihre Ziele und Rahmenbedingungen abgestimmt.

## Grundlagenworkshops

### KI-Einstieg für die Führungsebene

**Strategische Klarheit. Orientierung geben.**  
Führungskräfte verstehen KI-Potenziale und legen das Fundament für eine strukturierte Transformation.

### KI-Schulung & Werkstatt für Mitarbeitende

**Verstehen. Anwenden. Mitgestalten.**  
Mitarbeitende erwerben praxisnahes KI-Wissen, erproben konkrete Anwendungen und entwickeln ein nutzenorientiertes KI-Mindset.

## Workshops zur Definition konkreter Anwendungsfälle

### KI-Anwendungsfälle in Unterstützungsprozessen

**Potenziale identifizieren. Lösungen konkretisieren.**  
Auf Basis Ihrer Prozesse entwickeln wir priorisierte KI-Use-Cases und skizzieren tragfähige Umsetzungsansätze.

### Prototypüberführung konkreter Anwendungsfälle

**Schnell in die Umsetzung kommen.**  
Wir überführen ausgewählte Anwendungsfälle in funktionsfähige KI-Prototypen – strukturiert, praxisnah und zielorientiert.

### Evaluation der Prototypen

**Wirkung messen. Investitionen absichern.**  
Sie bewerten Nutzen, Risiken und Skalierbarkeit Ihrer KI-Anwendungen und treffen fundierte Go-/No-Go-Entscheidungen.

## Formate für strategische & kulturelle KI-Transformation

### Strategische Leitplanken für Ihre KI-Integration

**Vom Einzelprojekt zur klaren Gesamtstrategie.**  
Gemeinsam entwickeln wir Zielbild, Leitlinien und Governance-Strukturen für eine nachhaltige KI-Integration.

### Führung im KI-Zeitalter

**Souverän führen in Zeiten intelligenter Systeme.**  
Wir stärken Ihr Führungsteam für neue Rollen, veränderte Entscheidungslogiken und digitale Verantwortung.

### Kulturworkshop KI-Transformation

**Transformation beginnt im Mindset.**  
Wir analysieren Ihre Organisationskultur und schaffen die Grundlage für eine zukunftsfähige, KI-orientierte Zusammenarbeit.

# Informationssicherheit an Hochschulen

Strukturiert. Prüffähig. Umsetzbar.



Wir bringen Struktur in Ihre Informationssicherheit  
– prozessorientiert, prüffähig und umsetzungsstark.  
Sprechen Sie mich gerne an.

Dr. Benjamin Quasinowski // Ihr Ansprechpartner für  
Informationssicherheit // myconsult GmbH



**myconsult GmbH**

Geseker Straße 5  
33154 Salzkotten  
+49 5258 93777-0  
info@myconsult.de

# Fakten zu Cyberangriffen

Angriffe auf  
**36** Hochschulen &  
**42** Forschungseinrichtungen  
(2022–2024)



Sicherheitslücken verdreifacht:



**8.400** (2023)

**25.200** (2025)

Wissenschaftliche  
Einrichtungen weltweit  
gehören zu **Top 3 Zielen**



- ⚠️ Unklare Abhängigkeiten
- ⚠️ Hoher Abstimmungsaufwand
- ⚠️ Unsicherheit bei Prüfungen
- ⚠️ Überlastete Sicherheitsverantwortliche

# Unsere Leistungen

## Prozessbasierte Umsetzung des BSI-IT-Grundschutz

- // Erhebung von Geschäftsprozessen
- // Analyse der Abhängigkeiten
- // Fundierte Vorbereitung der Schutzbedarfsfeststellung

**1**

## Optimierung der ISMS-Dokumentation

- // Gap-Analyse
- // Konsolidierung & Aufbau prüffähiger, reversionssicherer Dokumentationsstrukturen

**2**

## Projektmanagement & operative Entlastung

- // ISMS-Roadmapping
- // Stakeholder-Koordination
- // Operative Entlastung von CISO und ISB

**3**

# Ihre Mehrwerte

- ✓ Transparente Prozesslandschaft
- ✓ Prüffähige Dokumentationsstruktur
- ✓ Priorisierte Sicherheitsmaßnahmen
- ✓ Operative Entlastung



## Warum myconsult?

Tiefgehende hochschulspezifische Expertise seit 25 Jahren

Verbindung von Fach-, IT- und Governance-Perspektive

Erfahrung in Informationssicherheit, Datenschutz-, Prozess- und Projektmanagement

